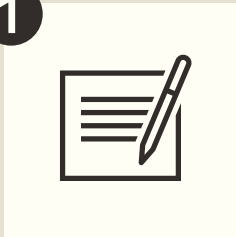


2022년 여름 성수기 안내

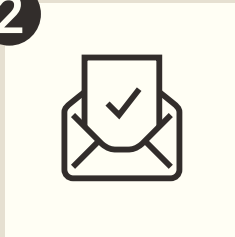
기간 : 2022년 7월 15일(금) ~ 2022년 8월 27일(토)

1



신청서 작성

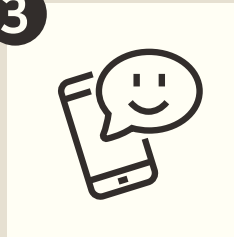
2



접수

홈페이지 / 팩스 / 우편(등기)

3



추첨결과 발표

안내 문자 / 홈페이지

7	일	월	화	수	목	금	토
July						1	2
2022	3	4	5	6	7	8	9
	10	11	12	13	14	15	16
	17	18	19	20	21	22	23
	24 ₃₁	25	26	27	28	29	30

8	일	월	화	수	목	금	토
August							
2022		1	2	3	4	5	6
	7	8	9	10	11	12	13
	14	15	16	17	18	19	20
	21	22	23	24	25	26	27
	28	29	30	31			

5
May
2022

일	월	화	수	목	금	토
8	9	10	11	12	13	14
			추첨접수 9시 오픈 제주지역 유선예약오픈			
15	16	17	18	19	20	21
22	23	24	25	26	27	28
			추첨접수 17시 마감			
29	30	31				

추첨결과 발표

잔여객실
추가예약

성수기 추첨 및 제주 예약 안내

*제주 사전 예약 시, 내륙 추첨은 자동
미배정 됩니다

추첨 접수 : 내륙 지역 및 연계체인
(홈페이지, 팩스, 우편 접수)

선착순 예약(유선) : 제주 지역
(1588-9337, #1번)

추첨접수 방법 안내

- 동일지점 및 동일 기간 중복된 내용으로는 추첨 접수가 불가합니다.
(단, 입실 혹은 퇴실 일자가 다른 경우 재실일자가 중복 되어도 무관합니다.)
- 1박 2일 ~ 최대 3박 4일 까지 접수 가능합니다. (단, 잔여 박수가 부족할 경우 자동 취소됩니다.)
- 추첨은 분양 평형으로 자동 접수되며, 평형을 선택할 수 없습니다.
(객실 타입 변경은 추첨 결과 발표 이후 잔여 객실에 한해 예약실에서 변경 및 홈페이지에서 취소 후 재예약 가능합니다.)
※ 추첨 배점기준 : 2021년 7월 15일 ~ 2021년 12월 31 기간 이용실적에 따라 전산 배정됩니다.
- 제주 지역은 유선을 통해 선착순으로 예약이 가능하며, 예약 확정시 내륙지역 추첨접수는 자동 미배정됩니다.
- 글로리콘도 도고·해운대, 한국콘도 설악·도고·경주·수안보는 임시휴업으로 인해 이용이 불가하오니 양해 부탁드립니다. 해당 지점 회원은 접수 가능 지점 안내 부분을 참고하시어 추첨접수 부탁드립니다.
- 홈페이지 접수의 경우 접수기간 내 '회원권 대표자 아이디'로만 가능합니다.

지역별 접수 안내

■ 추첨 접수 ■ 홈페이지 | 팩스 | 우편(등기) 5/11 (09:00) ~ 5/25 (17:00)

지역	켄싱턴리조트 (설악밸리·설악비치·가평·충주·경주·지리산남원·지리산하동)
체인	베어스타운·금호리조트 (충무마리나·화순)·웰리힐리파크

※ 연계체인의 경우 회원권에 따라 접수 가능 지점이 달라집니다.

■ 선착순 예약 ■ 유선

지역	켄싱턴리조트 제주한림, 서귀포, 제주중문 ▶ 5월 11일 (수) 09시 예약 오픈
----	---

※ 글로리콘도 도고·해운대, 한국콘도 설악·도고·경주·수안보는 임시휴업으로 인해 이용이 불가하오니 양해 부탁드립니다.

추가 안내

- 여름 성수기 기간은 2022년 7월 15일(금) ~ 8월 27일(토)이며, 극성수기(7/23~8/14)에는 여름 성수기 요금이 적용됩니다. 준성수기(7/15~22, 8/15~27)에는 (일~금 : 준주말 요금 / 토요일 : 여름 성수기 요금)으로 적용됩니다.
- 당첨되신 전망 타입에 따라 객실료가 상이하오니, 홈페이지 또는 예약실을 통해 객실 이용료를 확인하여 주시기 바랍니다.
- 기명회원권의 경우 회원 본인 투숙이 아닐 경우 회원우대가로 적용되오니 회원카드와 신분증을 반드시 지참하여 주시기 바랍니다.
- 21년부터 겨울성수기 안내문은 이메일로 발송되고 있으니, 참고하시기 바랍니다.
변경 문의는 1588-9337 #2번 회원서비스팀 또는 성수기 신청서에 기재부탁드립니다.

추첨 접수 및 결과 확인 방법

- 추첨 접수가 정상적으로 완료된 경우, 접수 당일 18시 이후 접수 완료 안내 문자를 발송해 드립니다.
(단, 18시 이후 접수 건은 익일 문자 발송되며, 주말 접수 건은 월요일 18시 이후 발송됩니다.)
- 추첨 결과는 5월 30일(월) 18시 이후 문자 발송 됩니다
(홈페이지에서는 5월 31일(화) 오전9시부터 예약 내역이 확인됩니다.)
- 추첨 후 잔여 객실은 5월 31일(화) 9시 홈페이지 및 유선으로 확인 가능합니다.

유의 사항

예약 규정	<ul style="list-style-type: none">· 입실일 기준 10일 전까지 취소 시 회원권에 패널티가 적용되지 않습니다.· 사전 통보없이 예약 불이행 (No-show) 시 패널티 접수 부과되며, 박수차감 되오니 유의하여 주시기 바랍니다.· 성수기 기간에는 숙박권 이용이 제한되므로 유효기간을 반드시 확인하여 주시기 바랍니다.
이용 수칙	<ul style="list-style-type: none">· 체크인 : 15:00, 체크아웃 : 11:00 입니다.· 천재지변 및 교통사정으로 인한 리조트 도착이 지연될 시 반드시 사전에 해당 지점으로 연락하여 주시기 바랍니다. (사전연락 없이 22:00 이후 도착할 경우, 객실 배정이 어려울 수 있습니다.)· 평형별 투숙 인원 초과 및 침구 추가 시 추가 요금이 발생합니다.· 타인에게 불쾌감을 줄 수 있는 취사행위 (생선구이, 삼겹살구이 등) 및 반려동물과 동반입실을 금합니다. (펫객실에 한해 반려동물 입실이 가능합니다.)

임시 휴업 지점 안내

회원 여러분께 보다 나은 시설 및 서비스를 제공하기 위해 일부 지점의 시설 안전 점검 및 개선 작업을 진행하고 있습니다. 이용에 불편을 드려 죄송하오며, 양해와 협조 부탁드립니다.

분양 지점	이용 가능 지점	분양 지점	이용 가능 지점
글로리콘도 해운대 글로리콘도 도고 한국콘도 경주	켄싱턴리조트 경주 · 지리산하동 켄싱턴리조트 충주 켄싱턴리조트 경주	한국콘도 제주중문 한국콘도 설악 한국콘도 수안보 한국콘도 도고	켄싱턴리조트 제주중문 켄싱턴리조트 지리산남원 켄싱턴리조트 충주 켄싱턴리조트 가평

F.A.Q

Q. 회원카드 대표자와 가족회원 모두 신청이 가능한가요?

- ▶ 회원권 1구좌 당 1회 신청이 가능하며 대표자가 접수하는 경우 가족회원은 신청이 불가합니다.
- ▶ 가족회원이 신청 후 대표자가 재신청하는 경우 대표자 신청 건으로 최종 신청됩니다.

Q. 홈페이지 어디서 신청할 수 있나요?

- ▶ 홈페이지의 경우 회원권 대표자의 아이디로 신청이 가능하며, 가족회원으로 로그인 시에는 추첨 접수가 불가합니다.
- ▶ 대표자 아이디로 로그인 시 상단에 '추첨접수' 또는 'MY켄싱턴 - 관심내역'에서 추첨 접수가 가능합니다.
- ▶ 성수기 추첨 접수 메뉴는 추첨 기간에만 확인이 가능합니다.

Q. 희망지역 선택에서 제주도는 왜 안나오나요?

- ▶ 제주도의 경우 유선으로만 선착순으로 예약 가능하며, 제주도를 사전 확정 시 타지역은 추첨에서 자동 미배정 됩니다.